

S.C.I. "LES GRANGES DES SEPT LAUX"



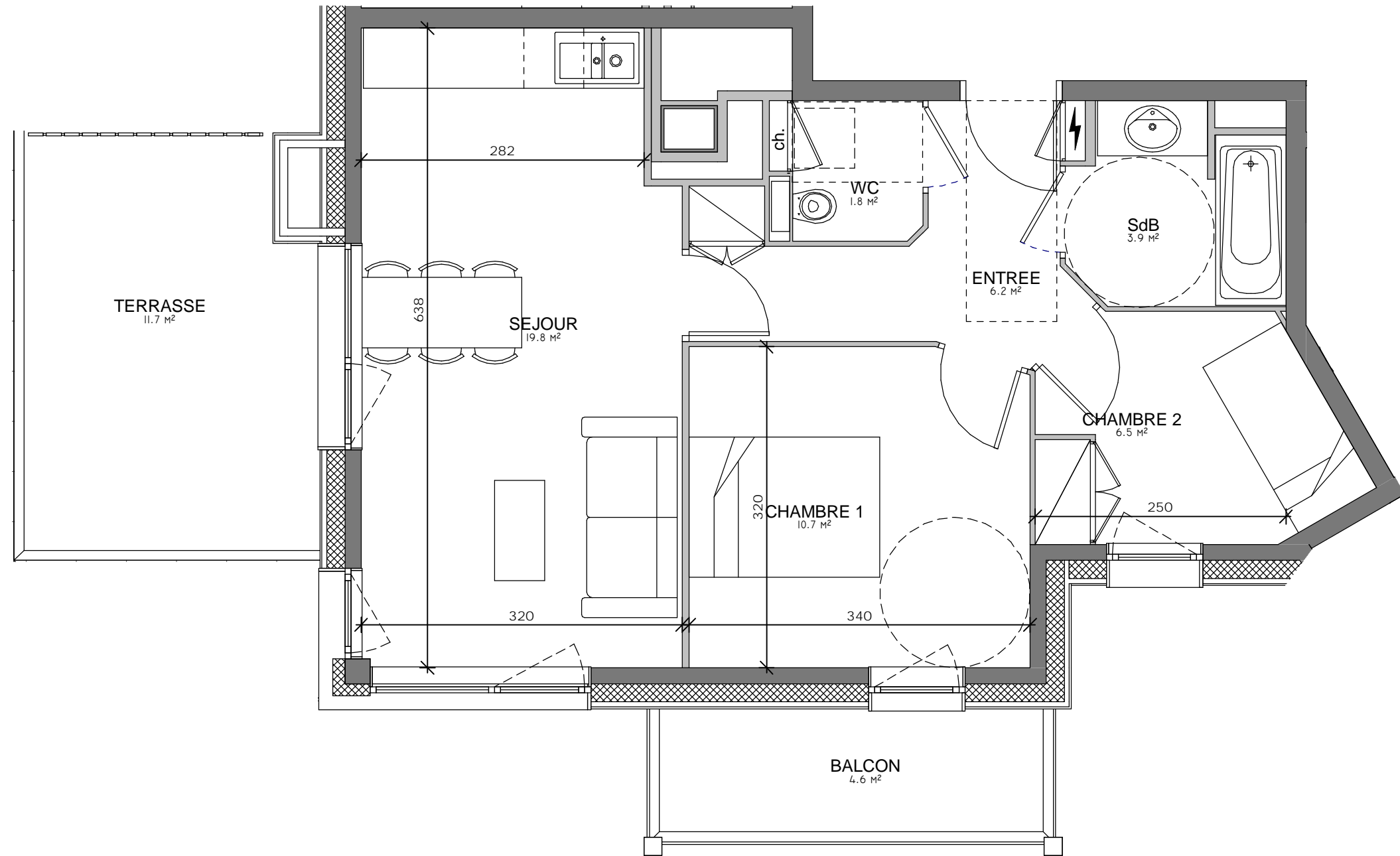
LES GRANGES DES SEPT LAUX II

NIVEAU : 3
LOGt : E 301

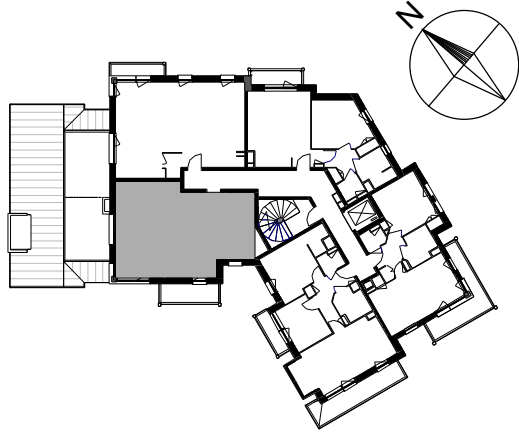
3P

ECHELLE : 1/50
LE : 06/11/2015

PIECES	S. HAB.
SEJOUR	19.8 m ²
WC	1.8 m ²
ENTREE	6.2 m ²
SdB	3.9 m ²
CHAMBRE 1	10.7 m ²
CHAMBRE 2	6.5 m ²
SHAB	49.0 m ²
BALCON	4.6 m ²
TERRASSE	11.7 m ²
SUT	16.3 m ²



CHALET E



LES DIMENSIONS ET SURFACES SONT SUSCEPTIBLES D'ETRE MODIFIEES EN FONCTION DES CONTRAINTES TECHNIQUES

LES SURFACES DES BALCONS SONT SUSCEPTIBLES D'ETRE MODIFIEES EN FONCTION DU TYPE DE REVETEMENT CHOISI ENDUIT, BARDAGE BOIS, PIERRE